

**Marca:** SafeTeam

**Parte superior:** PVC Impermeable (Espesor: 1.6±0.2mm)

**Forro:** Tela de malla transpirable (secado rápido)

**Plantillas:** EVA removible con soporte de arco

**Suela:** PVC con diseño de tacos reforzado con nitrilo

**Ángulo de inclinación:** 38° para facilitar el desprendimiento del codo

**Colores disponibles:** Blanco, Negro

**Certificación:** CE EN ISO 20347:202 OB SR

**Altura:** 38.5 cm / 15 pulgadas (referencia talla 42)

**Peso de las botas:** 1,1 ~ 1,2 kg/par



SLIP-RESISTANT



SHOCK ABSORPTION



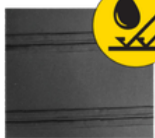
OIL RESISTANT



PETROL AND CHEMICAL RESISTANT



WATER RESISTANT



### EN ISO 20347:2022

**Tecnología sin costuras:** las botas de lluvia utilizan tecnología de construcción moldeada por inyección de PVC polyblend, que no presenta costuras, es hasta un 30 % más ligera y 100 % impermeable.



### EN ISO 20347:2022

**Protección resistente a la abrasión:** Forro integrado de secado rápido que absorbe la humedad, lavable y resistente a la abrasión. Mantiene los pies siempre secos y cómodos después de largas caminatas.



### EN ISO 20347:2022

**La plantilla EVA removible** proporciona máxima comodidad durante largas horas de uso, reduciendo la presión en rodillas y tobillos al caminar. Está diseñada con perforaciones que permiten transpirabilidad y absorción del sudor.



### EN ISO 20345:2022

**Diseño de suela antideslizante** fabricada en PVC con un 5-10% de nitrilo. El diseño de tacos de ultra agarre garantiza tracción antideslizante en diferentes entornos laborales. La suela de PVC de alta densidad está diseñada bajo el estándar EN ISO 20345 para resistencia al desgarro y a la abrasión.

## Tallas

EU: 37 – 47

UK: 3 – 13

US: 4 – 14

## Aplicaciones

Construcción, industria química, industria alimentaria, catering, limpieza, agricultura y jardinería, almacenamiento de alimentos, entre otros.