



# SPEC SHEET

## (FICHA TÉCNICA)



### ST14SH

Anclaje deslizante para vigas en I/H de 3.5" a 14"

#### Especificaciones de Diseño

Anclaje para vigas en I/H deslizante, removible y reutilizable, fácil de colocar y quitar.

Este Anclaje está diseñado para deslizarse fácilmente a lo largo de la viga mientras sigue al trabajador

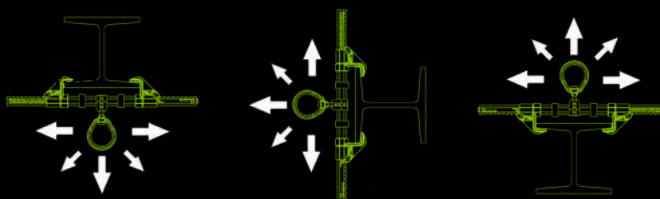
Ajustable de 3.5"-14"

Tamaño de Brida: 0.25" -1.25"

#### Materiales

Montaje Giratorio	Acero inoxidable
Argolla Giratoria	Acero galvanizado
Abrazaderas	Bronce
Barra de soporte	Aluminio
Rodillos	Nylon

#### ORIENTACIONES DE INSTALACIÓN ACEPTABLE



#### Especificaciones de rendimiento

Resistencia a la tracción	5,000-lbf / 22kN
Peso Máx. del usuario	310-lbs / 140kg
Carga de trabajo	1,000-lbs / 454kg

#### Estándares Relevantes

ANSI	Z359.1-2007
	Z359.7-2011
OSHA	CFR 1926.502
	CFR 1910.140

#### ADVERTENCIAS:

No omita las instrucciones de usuario proporcionadas con este producto.  
Alteración o mal uso de este producto.  
El incumplimiento de las instrucciones puede provocar lesiones graves o incluso la muerte.

**FRONTLINE**  
FALL PROTECTION

**SAFETY SOLUTIONS**  
GLOBAL  
DISTRIBUIDOR AUTORIZADO

☎ 6982-7308 / 386-4386  
✉ ventas1@safetysolutionsglobal.com  
📍 LLano Bonito, Plaza Vista marina, Local #2, 3, 4.